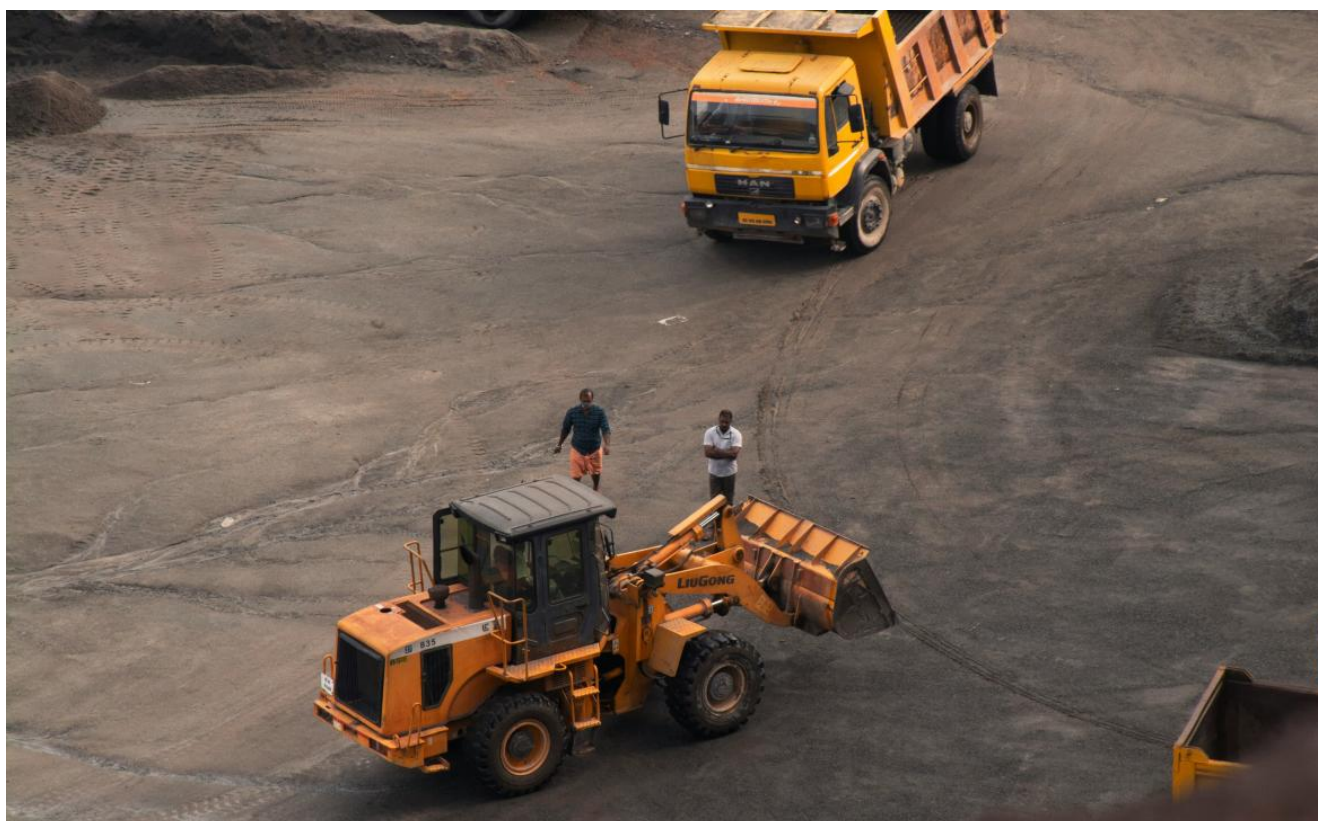


Manglende sikring af ordentlige oversigtsforhold for truckførere førte til arbejdsgiverens erstatningsansvar

Selvom der ikke blev rejst straffesag mod arbejdsgiveren for overtrædelse af arbejdsmiljøloven i forbindelse med en truckførers arbejdsulykke, blev arbejdsgiveren fundet erstatningsansvarlig for ulykken grundet dårlige oversigtsforhold på arbejdspladsen.



SAGENS OMDREJNINGSPUNKT

To truckførere kolliderede tilbage i 2018 på deres arbejdsplads, hvilket førte til den enes langvarige sygdomsmelding: En kom kørende mellem opstabilede bure på en gaffeltruck med gafflerne pegende fremad og stødte sammen med en anden, der i tværgående retning kom kørende baglæns på en stabler.

ARBEJDSGIVER ERSTATNINGSANSVARLIG GRUNDET DÅRLIGE OVERSIGTSFORHOLD

Først byretten – og senere landsretten – fandt, at kombinationen af de opstabilede bure, der begrænsede udsynet, og kørslen med gafflerne pegende fremad, skabte en farlig situation. Begge retter lagde til grund, at uanset om gaffeltrucken på uheldstidspunktet kørte fremad eller holdt stille, var føreren ikke i stand til at orientere sig om tværgående kørsel, uden at gafflerne stak så langt ud på den tværgående passage, at de spærrede for færdslen på denne vej.

Med henvisning til de dårlige oversigtsforhold blev arbejdsgiveren fundet erstatningsansvarlig for ulykken. At føreren af stableren kom kørende baglæns og kortvarigt ikke havde opmærksomheden rettet i sin kørselsretning, udgjorde ikke en sådan grad af egen skyld, at erstatningen skulle bortfalde eller nedsættes. Heller ikke dét, at politiet ikke rejste en straffesag mod arbejdsgiveren for overtrædelse af arbejdsmiljølovens bestemmelser om arbejdets udførelse, arbejdsstedets indretning med videre i forbindelse med ulykken, kunne ændre på arbejdsgiverens erstatningsansvar.

NJORD LAW FIRMS BEMÆRKNINGER

Selvom der ikke tidligere var sket sammenstød mellem køretøjer det pågældende sted, og selvom der ikke tidligere havde været klaget over arbejdsforholdene på stedet, blev arbejdsgiveren holdt ansvarlig for dårlige oversigtsforhold.

Afgørelsen er et bevis på, hvor vigtigt det er, at en arbejdsplads er indrettet sikkerhedsmæssigt fuldt forsvarligt, og at der løbende føres effektivt tilsyn med hensyn til ikke blot de faresituationer, der tidligere er opstået på arbejdspladsen, men også de faresituationer, som potentielt kan opstå. Er du opmærksom på dette? Det var den pågældende arbejdsgiver ikke.

Transportvirksomheder bør altid være opmærksomme på, om arbejdsmetoder og indretningen af arbejdspladsen kan optimeres, så sikkerhedsrisikoen nedsættes – også på områder, hvor der ikke tidligere er opstået farlige situationer.



ULLA FABRICIUS
ADVOKAT (H), PARTNER

(+45) 77 40 10 12
UF@NJORDLAW.COM



LENE ISHØJ
ADVOKAT

(+45) 77 40 10 46
LEI@NJORDLAW.COM