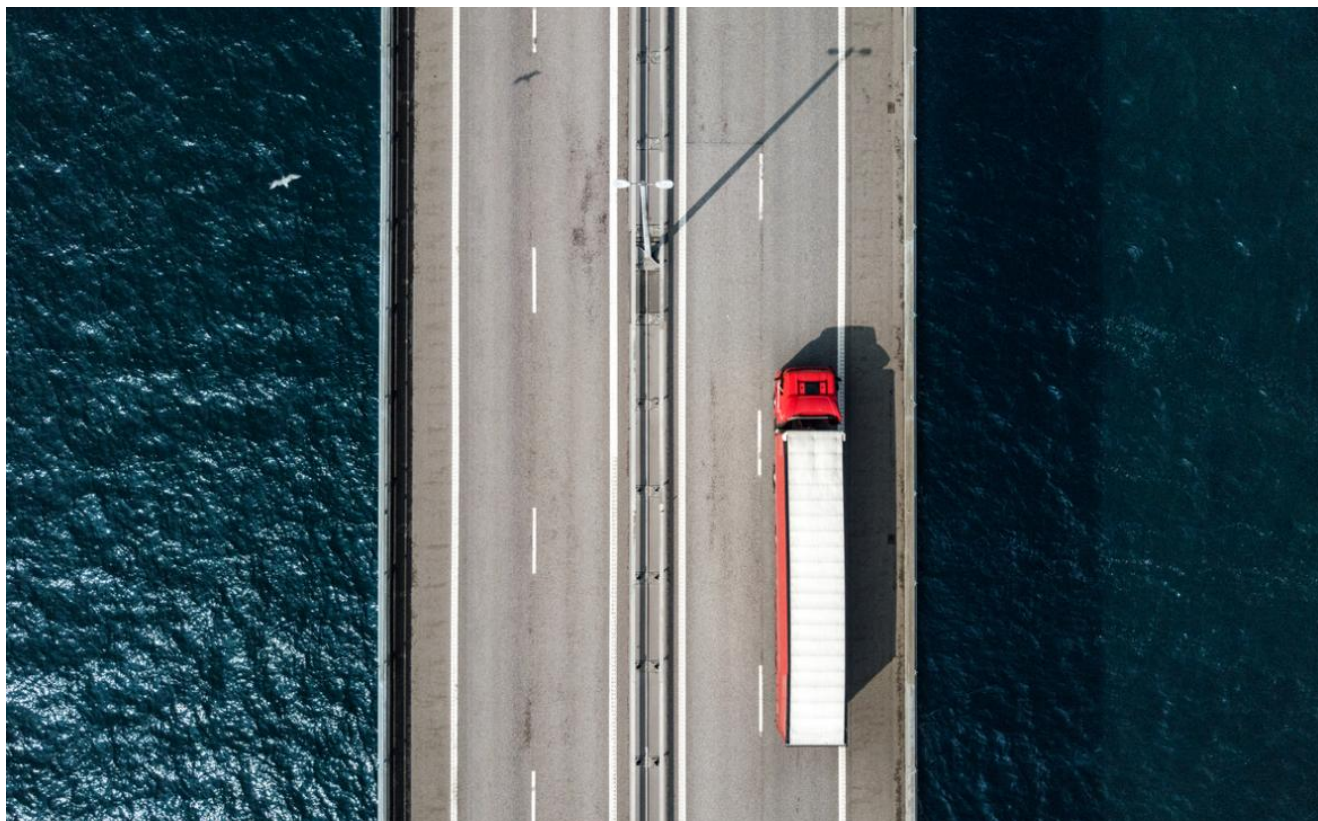


# Tilbagekaldelse af tilladelse til godskørsel – der strammes yderligere op

Grove eller gentagne overtrædelser af reglerne om blandt andet køre- og hviletid, cabotage, udstationering, takograf og visse overtrædelser af skatte- og afgiftslovgivningen kan medføre tilbagekaldelse af tilladelse til godskørsel, herunder fællesskabstilladelse. Nu udvides indsamlingen og delingen af oplysninger om foretagne kontroller og eventuelle straffe på vejtransportområdet.



I vores nyhed tilbage i juni 2023 advarede vi om, at indehavere af tilladelse til godskørsel kunne risikere at få tilbagekaldt tilladelse til godskørsel i tilfælde af grove eller gentagne overtrædelser af en række regler på vejtransportområdet, herunder særligt køre- og hviletid, cabotage, udstationering og færdselslovgivningen.

Justitsministeriet har udvidet politiets indberetningspligt til Færdselsstyrelsen. Indberetning skal nu ske, når en dansk vognmand, en chauffør ansat af vognmanden, eller en anden person, der handler på vognmandens vegne, straffes for forhold, der kan påvirke tilbagekaldelsen af godskørselstilladelsen (fællesskabstilladelsen).

Danmark er også i EU-regi forpligtet til at indsamle og dele oplysninger med myndighederne i de andre EU-lande om såvel danske som udenlandske vognmænds – herunder chaufførers eller andre, som optræder i vognmandens interesse – overtrædelser af de EU-retlige regler på vejtransportområdet.

Uanset hvor der begås overtrædelser i EU samles oplysningerne altså centralt hos de enkelte medlemslandes myndigheder – i Danmark Færdselsstyrelsen – så myndighederne kan vurdere, om der er grundlag for tilbagekaldelse af tilladelse til godskørsel (fællesskabstilladelse). Ligeledes skal kontroller, hvor der ikke konstateres overtrædelser (clean checks), deles indenfor EU.

De enkelte medlemslande, herunder Danmark, er i forlængelse af ovenstående dataindsamling og deling mellem medlemslandene forpligtet til at have et nationalt risikoklassifikationssystem, hvor der foretages risikoklassificering af vognmænd med vejtransporttilladelse (fællesskabstilladelse) baseret på oplysningerne om overtrædelser af de EU-retlige regler på vejtransportområdet. Hensigten er, at de nationale myndigheder hermed kan sikre sig viden om, hvilke vognmænd, der i større eller mindre omfang overtræder reglerne, så indsatsen og kontrollerne rettes mod de vognmænd, der ligger tungest i risikoklassificeringen.

Risikoklassificeringen sker først, når der foreligger en endelig dom, eller når en bøde er vedtaget.

## NJORDS BEMÆRKNINGER

De nye regler vil kunne medføre tættere kontrol af vognmænd med grove og gentagne overtrædelser af vejtransportreglerne. Overtrædelser kan få alvorlige konsekvenser, såsom tilbagekaldelse af tilladelse til godskørsel (fællesskabstilladelse). Da risikoklassificeringen foregår nationalt, er der god grund til at holde øje med sin klassificering, da overtrædelser ikke nødvendigvis behandles ens i medlemslandene.



**ULLA FABRICIUS**  
ADVOKAT (H), PARTNER

(+45) 77 40 10 12  
UF@NJORDLAW.COM